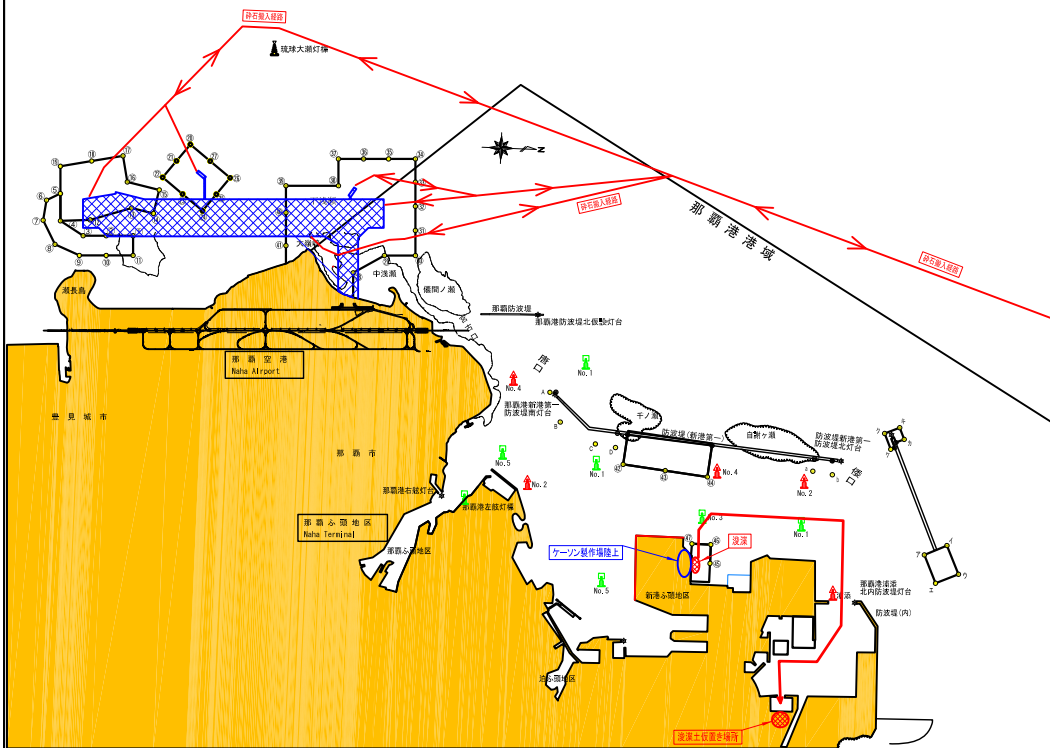


# 那覇空港滑走路増設事業で実施する海上工事についてのお知らせ

## 【参考資料 作業船の運搬経路について】

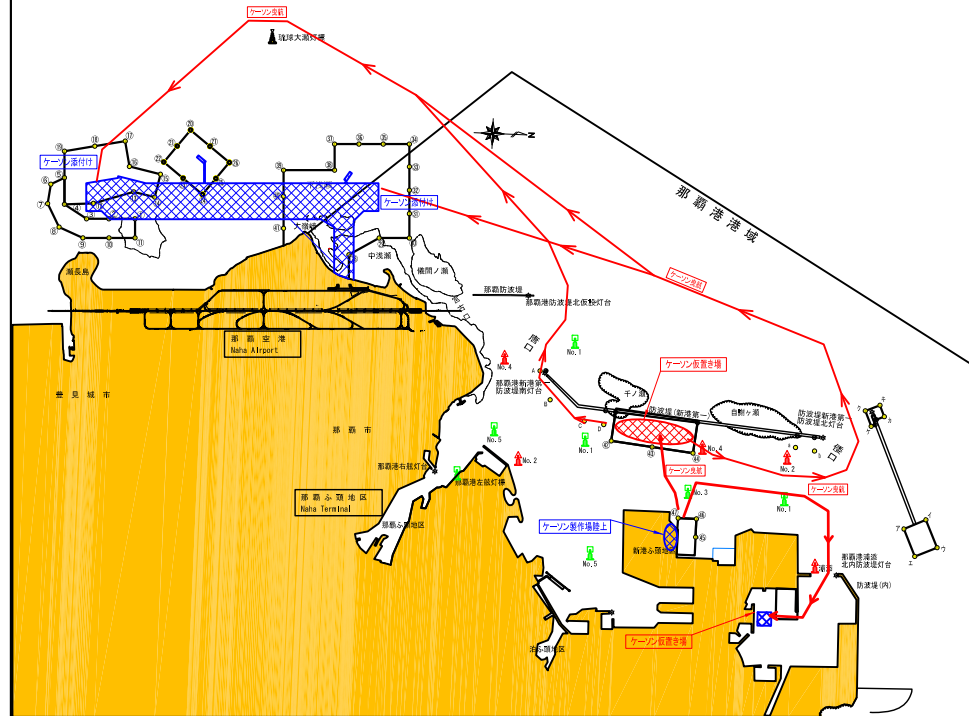
### ① 石材運搬時及び浚渫土砂運搬時の運搬経路

石材運搬時（約7往復/日）  
浚渫土砂運搬時（約2往復/日）

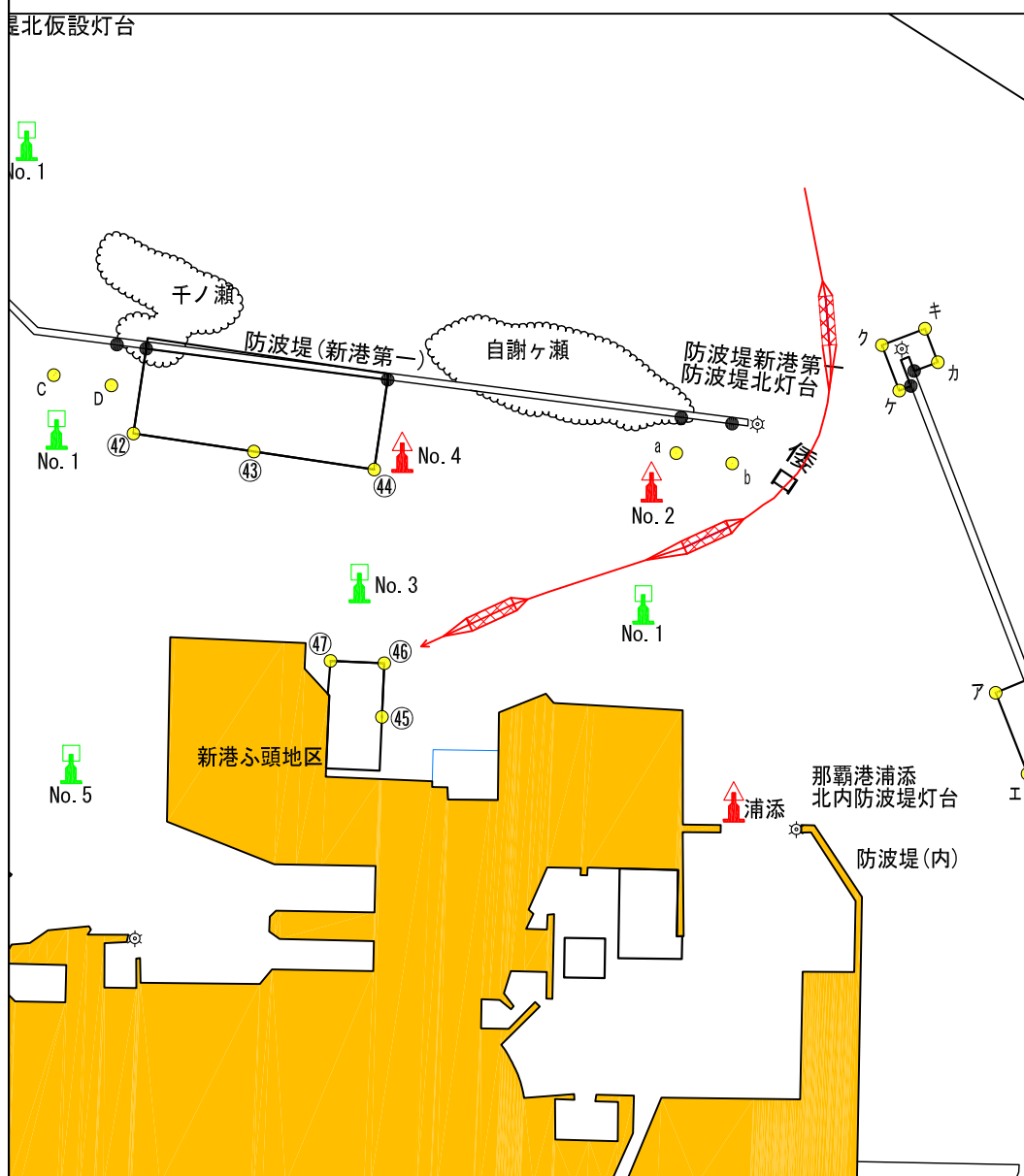


### ② ケーソン仮置時（ケーソン製作場所～仮置き場所まで）及びケーソン据付時（仮置き場所～据付け場所まで）の運搬経路

ケーソン仮置時（約1往復/日）  
ケーソン据付時（約2往復/日）



### ③ ケーソン吊上げ用起重機船(4,000t 吊クラス)の運航経路



### ④ 再利用ブロック搬入時の運航経路

再利用ブロック搬入時（約2往復/日）

